


4月

きらめけ1年生



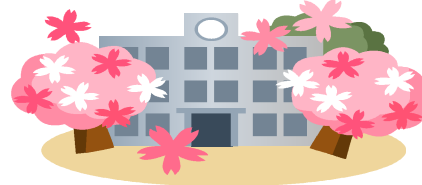
岸和田市立桜台中学校 1年学年通信 2022.4.7(木)第1号

ご入学おめでとうございます!

さあ、中学校生活のスタートです。新1年生のみなさん、入学おめでとうございます。251名それぞれが新たな決意を胸に、今日の入学式を迎えたことと思います。これから3年間、よろしくお願いします。

さて、明日から本格的に桜台中学校での学校生活が始まります。しばらくの間は、みなさんが桜台中学校で生活していく上で覚えてほしいこと、身につけてほしいことなどの説明をしていきます。担任の先生や関わってくださる先生方の話をよく聞いて、少しずつ覚えていってください。わからないことがあるのは皆同じです。「どうしよう…」と不安な気持ちもあると思いますが、大丈夫です。皆さんが安心して学校生活を送ることができるように、一緒に確認していきましょう。

保護者の皆様、お子様の制服姿を見られ感慨もひとしおの事と思います。中学校の3年間は、精神的にも身体的にも大きく成長する時期です。それとともに、不安定な時期でもあります。この多感な時期を、保護者・学校・地域の輪を広げ、協力し、共に見守っていきたいと思っています。私達職員も一生懸命頑張りますので、ご協力よろしくお願いします。



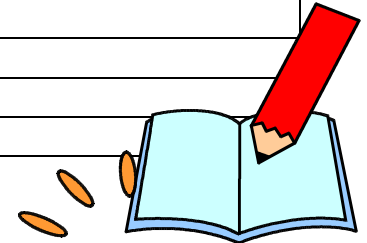
担任・副担任の先生方

	担任		副担任		男子	女子	合計
1組							
2組							
3組							
4組							
5組							
6組							
7組							
さくら 学級	1		2		3		
	4		5		6		

お世話になる先生方

教科担当の先生方

	1組	2組	3組	4組	5組	6組	7組
国語							
TT							
社会							
数学							
理科							
英語							
音楽							
美術							
体育男子							
TT							
体育女子							
技術							
家庭							



本日配布したもの

- ・組章、校章、名札
- ・保健関係の書類 ※記入後、返信用封筒に入れて担任に提出してください。(4月13日締め切り)
- ・環境調査票 ※記入後、返信用封筒に入れて担任に提出してください。(4月13日締め切り)
- ・体育館シューズ販売の案内(購入は4月11日・12日の2日間です。)
- ・PTA協議会の封筒
- ・学校連絡メールの案内
- ・健康チェックカードの用紙
- ・スポーツ振興センターのお知らせ
- ・学年通信

※お預かりした個人情報は本校教育の目的以外に使用することはありません。

4月8日(金) 始業式の日を持ってくるもの

- ①筆記用具 ②環境調査票 ③ぞうきん2枚 ④保健関係書類
- ⑤給食3点セット(エプロン、マスク、三角巾) ※11日(月)から給食が始まります。
- ⑥朝読書の本 ※12日から朝読書が始まります。

4月行事予定

日	曜	学校行事	1	2	3	4	5	6	給食	清掃	クラブ
7	木	入学式							×	×	×
8	金	始業式・着任式	総	学	学				×	×	×
9	土										
10	日										
11	月	体育館シューズ販売①	月1	月2	月3	月4	月5	木5	○	×	×
12	火	身体測定(体操服登校) 体育館シューズ販売② 選挙管理委員会 仮入部開始	測定	測定	火1	木6	水1	火6	○	○	○
13	水	選挙公示	水1	水2	水3	水4	水5	水6	○	○	●
14	木		木1	木2	木3	木4	木5	木6	○	○	○
15	金		金1	金2	金3	金4	月5	学	○	×	×
16	土										
17	日										
18	月		月1	月2	月3	月4	月5	火6	○	○	○
19	火		火1	火2	火3	火4	火5	学	○	○	○
20	水	生徒会立候補締め切り 選挙管理委員会 仮入部終了	水1	水2	水3	水4	水5	水6	○	○	●
21	木	検尿 心臓検診(13:30~)	木1	木2	木3	木4	木5	木6	○	×	×
22	金	家庭訪問① 検尿	金1	金2	金3	金4			×	×	○
23	土										
24	日										
25	月	家庭訪問②	月1	月2	月3	月4			×	×	○
26	火	家庭訪問③ 生徒会立会演説会 内科健診(1~3組男子 弁当必要)	火1	火2	火3	立会 演説			×	×	○
27	水		水1	水2	水3	水4	水5	水6	○	○	●
28	木	授業参観(午前) 制服説明会 進路説明会 宿泊学習説明会	木1	木2	木3	木4			○	○	○
29	金	昭和の日									
30	土										
5月		家庭訪問(2・6日) 検尿2次(12日) 中間テスト(23・24日)	●…部活動16:50まで 仮入部中の部活動は17:00までです。								

はじめの授業で持ってくるもの

	持ってくるもの
国語	教科書
社会	地理の教科書 地図帳
数学	教科書 B5の大学ノート
理科	教科書
英語	教科書
音楽	教科書
美術	教科書
保体	男子 体操服 体育館シューズ 筆記具
	女子 体操服 体育館シューズ 筆記具
技術	教科書
家庭	教科書